

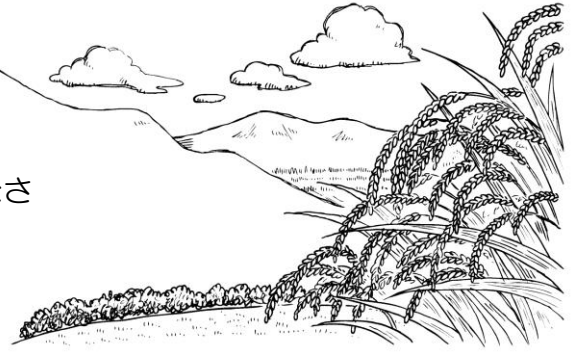
給食だより

2018年
白鳥小学校

7日(金)は新米給食です!

一般的に米は10月ごろに収穫を迎えますが、
弥富市では8月のお盆前くらいから収穫がはじまります。

このとれたばかりの「コシヒカリ」を、農協の方がみなさんにぜひ食べてほしいとプレゼントしていただきました。
新米の味がわかるかな?7日の給食をお楽しみに!



弥富のお米を紹介します!



8月10日に、弥富市であいち米初出荷式が行われました。

弥富のお米は、愛知県の中で最も早く収穫され、出荷されるそうです。



Q. どうして収穫がはやいの?

A. 昭和34年9月26日に、この地域を襲った伊勢湾台風は大きな被害をもたらしました。田んぼは水につかり、せっかく育てたお米を収穫することができませんでした。この経験から、台風が来る前の早い時期に収穫できる品種を栽培するようになりました。

Q. 弥富のお米がおいしいひみつは?

A. 木曾川のきれいな水を使ってお米を育てています。
そして、農家の方が心を込めて、安全・安心な米作りを心がけています。

Q. 弥富市で栽培しているお米の種類は?

A. お盆前~8月中旬にかけて「あきたこまち」、8月下旬から「コシヒカリ」が収穫されています。10月頃には、給食に使われる「あいちのかおり」が収穫を迎えます。