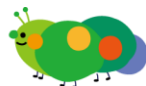


保護者の方へ

学校再開にともなう新型コロナウイルス感染防止の対応について



日頃は、学校保健活動においてご理解とご協力いただきありがとうございます。

さて、新型コロナウイルス感染症による休業が続いておりましたが、学校再開にあたり感染の拡大を防止するために、次のようなことを学校で実施していきます。ご家庭でも感染拡大防止の取組にご協力いただきますようよろしくお願いいたします。

1 毎朝、児童の健康状態の確認を行います。

登校前に、「健康観察記録表」で、朝の健康観察をいつも以上に丁寧に行い、検温や健康状態を記入し、押印をお願いします。

発熱等の風邪症状が見られる場合は、登校させず、自宅での休養をお願いいたします。なお、学校で体調不良がみられる場合は保護者に連絡をして、お迎えを依頼させていただきます。

2 こまめに手洗いを行います。

登校時、外から帰ってきて教室に入るとき、トイレの後、そして給食の前後は時間を確保してアルボースを使ってしっかり手洗いを行います。手洗いの回数が多くなりますので、いつもより余分にハンカチやタオルを持たせるか、厚手の物を持たせてください。手を拭くハンカチやタオル等は個人持ちとして、共用はしません。

3 マスクを着用し、咳エチケットを行います。

原則、マスクを着用して生活します。忘れた時のためにランドセルの中などに予備を入れておいてください。なお、体育の時間中は熱中症の心配もあるためマスクの着用は特に必要としていません。そのため、マスクを置く際の清潔なビニールや布等を持たせてください。

4 「3つの密（密閉・密集・密接）」が発生しないように配慮します。

教室の換気をこまめに行い、エアコンを使用している場合においても、対角線上の2方向の窓は常に開けておきます。グループ学習を行うことは控えます。ただし、ペアワークやグループワークを実施しなければならない場合は、必要な感染症対策を講じるとともに、長時間の活動とならないように、3密を避ける工夫を行っていきます。

5 感染防止の工夫をし、給食を実施します。

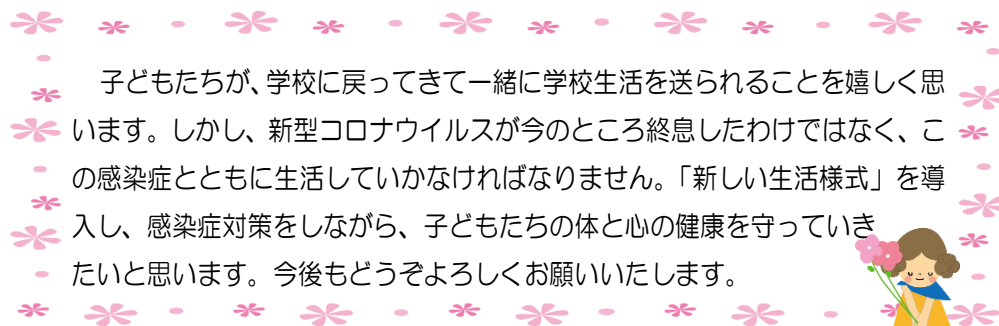
給食の前後に配膳台の消毒を行います。手洗い後には、手指消毒を行います。食事は、机を向かい合わせずに、正面を向いて行います。会話は控えるようにします。なお、給食後の歯みがきは、新型コロナウイルス感染拡大防止の観点から6月中旬まで行いません。

6 校内の消毒を行います。

各教室に、物品用消毒液を常備し、教室内の机やスイッチ類、階段の手すり、トイレのドアノブなど、特に多くの児童が手に触れる箇所を児童の下校後に職員で消毒をします。

7 新型コロナウイルスの保健学習を行います。

新型コロナウイルスに対する知識や予防法だけではなく、規則正しい生活を送る大切さを学びます。また、偏見や不安などに対する心のケアに努めていきます。



子どもたちが、学校に戻ってきて一緒に学校生活を送られることを嬉しく思います。しかし、新型コロナウイルスが今のところ終息したわけではなく、この感染症とともに生活していかなければなりません。「新しい生活様式」を導入し、感染症対策をしながら、子どもたちの体と心の健康を守っていきたいと思います。今後どうぞよろしくお願いいたします。